

EMG



7HR

RUČNÍ PÁKOVÝ LIS

NÁVOD K POUŽITÍ

Tyto lisy jsou robustní, přesné, flexibilní a ergonomické.

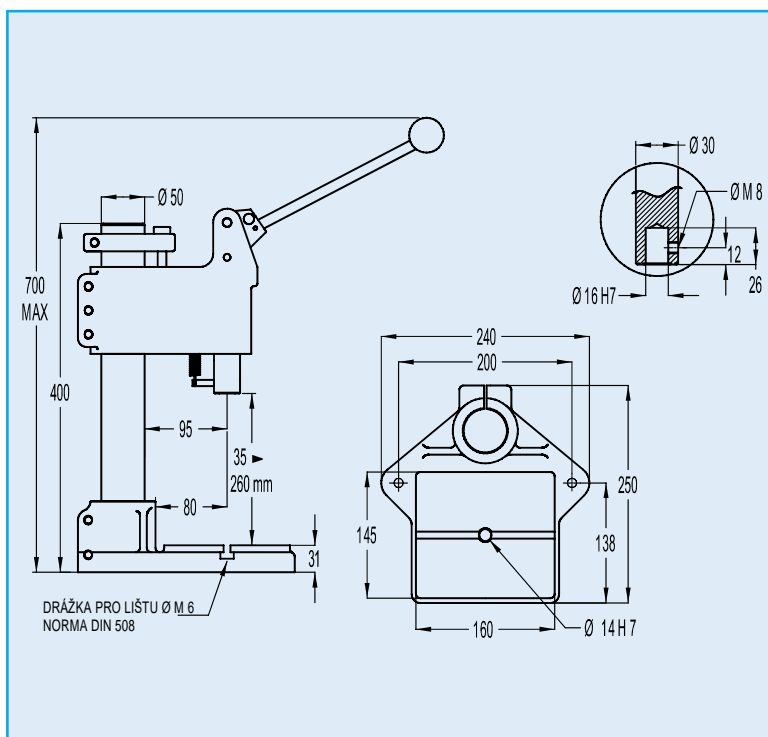
Maximální výkon je dosažen na konci zdvihu v závislosti na síle působící na páku.

Často se používají k montážním pracím, řezání tenkých výrobků, drobným ohýbacím pracím, různým lisovacím operacím atd.



Technické specifikace:

	7HR
Výkon (kg)	700
Pracovní zdvih (mm)	40
Nastavitelná světlá výška (mm)	35 ▶ 260
Hloubka labutího krku (mm)	95
Vrtání beranu (mm)	16H7 x 26
Vrtání stolu	14H7
Stůl (mm)	160 x 145
Maximální úhel rotace páky	90°
Hmotnost (kg)	25



NÁVOD K POUŽITÍ LISU 7HR

> ROZBALENÍ / INSTALACE:

Vyjměte lis z obalu. Před připevněním lisu k pracovnímu stolu pomocí otvorů (*obr. 1*) určených k tomuto účelu zkontrolujte, zda jsou jednotlivé komponenty v dobrém stavu. Očistěte ochranu proti rzi na obráběných dílech jemným odmašťovacím prostředkem.

> NASTAVENÍ A POUŽITÍ:

• Světlá výška:

Povolte 2 šrouby M10 (*obr. 3*)

Pozor: Zajistěte nebo přidržujte hlavu tak, aby při odšroubování nespadla: hrozí nebezpečí skřípnutí rukou nebo poškození nástroje.

Postupným utahováním šroubu (*obr. 4*) o maximálně čtvrt otáčky odblokujte hlavu od lisu.

Chcete-li využít maximální výkon, nastavte světlou výšku co nejbližší spodní úvrati (páka v dolní poloze).

Seřizovací objímku zajistěte v dané poloze utažením šroubu (*obr. 2*).

Pomocí šroubu M10 (*obr. 5*) nastavte polohu smýkadla..

Povolte šroub M10 (*obr. 4*) a zafixujte hlavu v konečné výšce. Zajistěte ji na místě utažením dvou šroubů M10 (*obr. 3*)

• Nastavení vašich přípravků a nástrojů:

Připevněte spodní část nářadí k pracovnímu stolu. (Jako volitelné příslušenství dodáváme kameny M6, které zapadají do drážky (*obr. 6*) a usnadňují upnutí nástroje)

Upevněte horní část nástroje do otvoru Ø16H7 beranu a zajistěte ho šroubem M8 (*obr. 7*)

• Nastavení spodní úvrati:

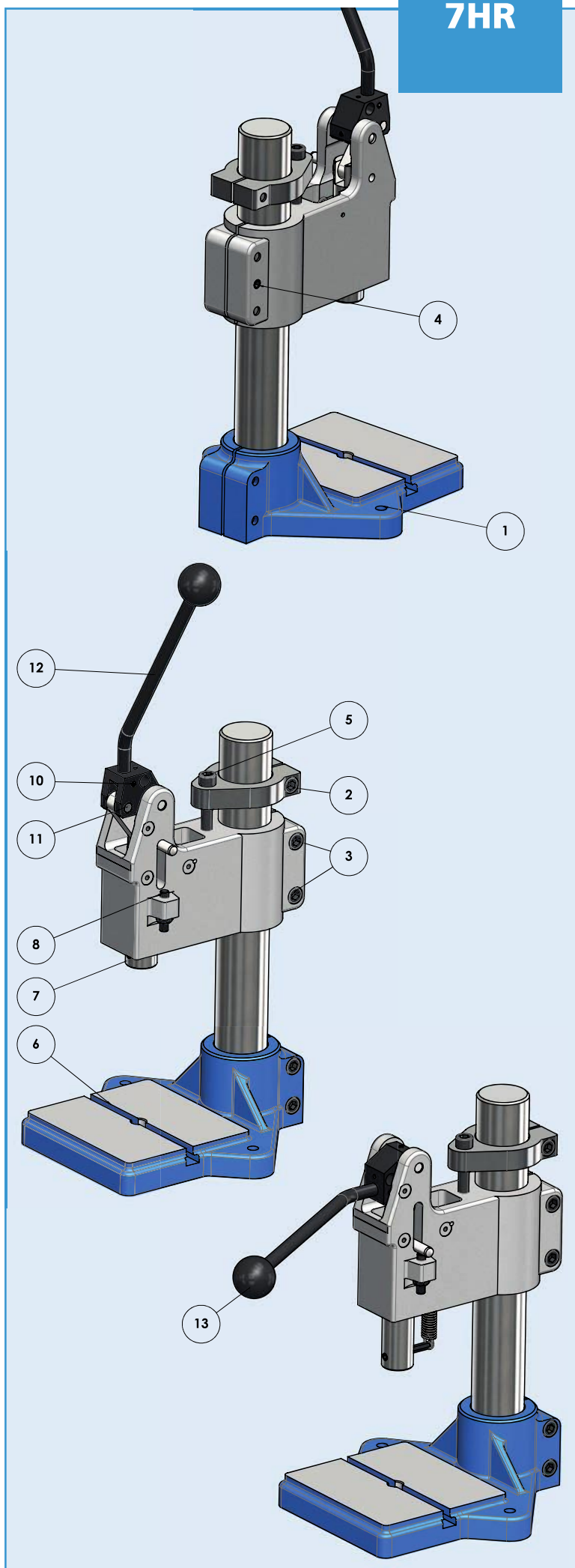
Nastavte požadovaný zdvih nastavením polohy šroubu M8 (*obr. 8*)

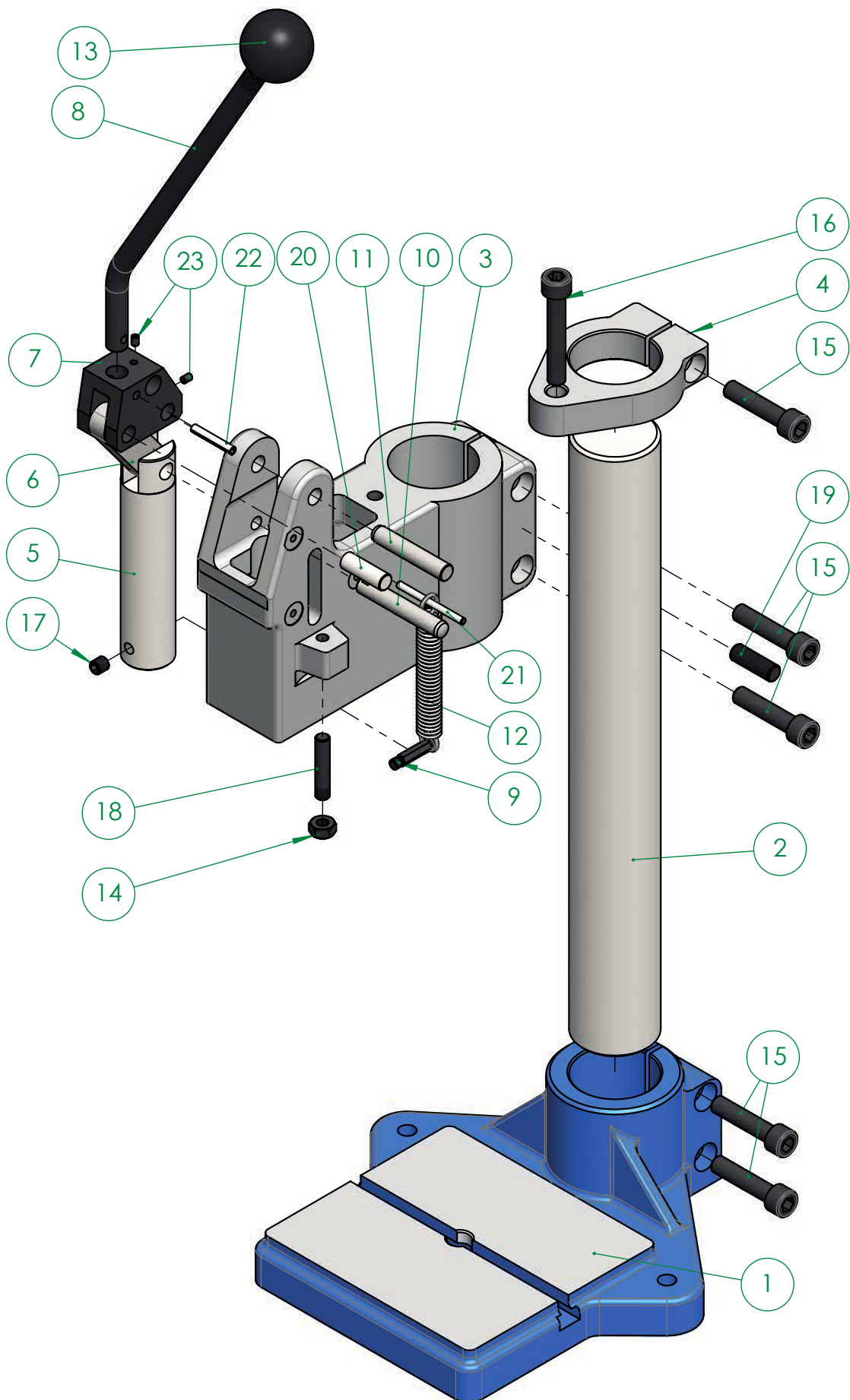
Je-li vaše zařízení vybaveno systémem jemného nastavení spodní úvrati (dodává se jako volitelné příslušenství), použijte jej k dosažení větší přesnosti nastavení (jeden dílek = 0,02 mm).

> PÉČE / ÚDRŽBA:

Váš lis je mimořádně robustní a nenáročný na údržbu. Pro zajištění dlouhodobé životnosti stačí pohyblivé části dvakrát ročně promazat jemným olejem a udržovat je v čistotě.

7HR





1	004.30.3001	1
2	004.30.3002	1
3	007.30.3003	1
4	007.30.3004	1
5	007.30.3006	1
6	007.30.3007	1
7	007.30.3008	1
8	007.30.3009	1
9	007.30.3010	1
10	007.30.3012-1	1
11	007.30.3012-2	1
12	COM-000004	1
13	COM-000101	1
14	NOR-000070	1
15	NOR-000191	5
16	NOR-000194	1
17	NOR-000873	1
18	NOR-000882	1
19	NOR-000899	1
20	NOR-001130	1
21	NOR-001248	1
22	NOR-001406	1
23	NOR-001662	2

DALŠÍ LISY Z TÉTO ŘADY



2HR

Výkon

200 kg

Pracovní zdvih

0 ▶ 50 mm

Světlá výška

54 ▶ 200 mm

Hmotnost

8 kg



3HR

Výkon

400 kg

Pracovní zdvih

0 ▶ 80 mm

Světlá výška

35 ▶ 270 mm

Hmotnost

17 kg



4HR

Výkon

600 kg

Pracovní zdvih

0 ▶ 100 mm

Světlá výška

46 ▶ 280 mm

Hmotnost

25 kg



4HR-LP

Výkon

600 kg

Pracovní zdvih

0 ▶ 100 mm

Světlá výška

30 ▶ 400 mm

Hmotnost

40 kg



4HR C-Max

Výkon

600 kg

Pracovní zdvih

0 ▶ 100 mm

Světlá výška

95 ▶ 305 mm

Hmotnost

95 kg



5HR

Výkon

500 kg

Pracovní zdvih

50 mm

Světlá výška

42 ▶ 185 mm

Hmotnost

9 kg



7HR

Výkon

700 kg

Pracovní zdvih

40 mm

Světlá výška

35 ▶ 260 mm

Hmotnost

25 kg



7HR C-Max

Výkon

700 kg

Pracovní zdvih

40 mm

Světlá výška

80 ▶ 270 mm

Hmotnost

95 kg



15HR

Výkon

1500 kg

Pracovní zdvih

30 / 60 mm

Světlá výška

60 ▶ 250 mm

Hmotnost

32 kg



15HR-LP

Výkon

1500 kg

Pracovní zdvih

30 / 60 mm

Světlá výška

220 ▶ 280 mm

Hmotnost

55 kg



20HR

Výkon

2000 kg

Pracovní zdvih

60 mm

Světlá výška

120 ▶ 280 mm

Hmotnost

65 kg



20HR-LP

Výkon

2000 kg

Pracovní zdvih

60 mm

Světlá výška

230 ▶ 290 mm

Hmotnost

70 kg



VÝROBCE LISŮ OD 200 KG DO 80 T

www.emgpresses.com - T. + 33 (0)4 50 01 11 58 - Email : contact@emg.fr

EMG PRESSES - LONG SAS - 80 rue du Loquois - ZAE Rumilly Sud - 74150 Marigny-St-Marcel - France

PRAMARK s.r.o. www.pramark.cz e-mail: pramark@pramark.cz Tel. + 420 251 561 029

