

# EMG



## 20HR

### RUČNÍ PÁKOVÉ LISY

### NÁVOD K POUŽITÍ

Tyto lisy jsou robustní, přesné, flexibilní a ergonomické.

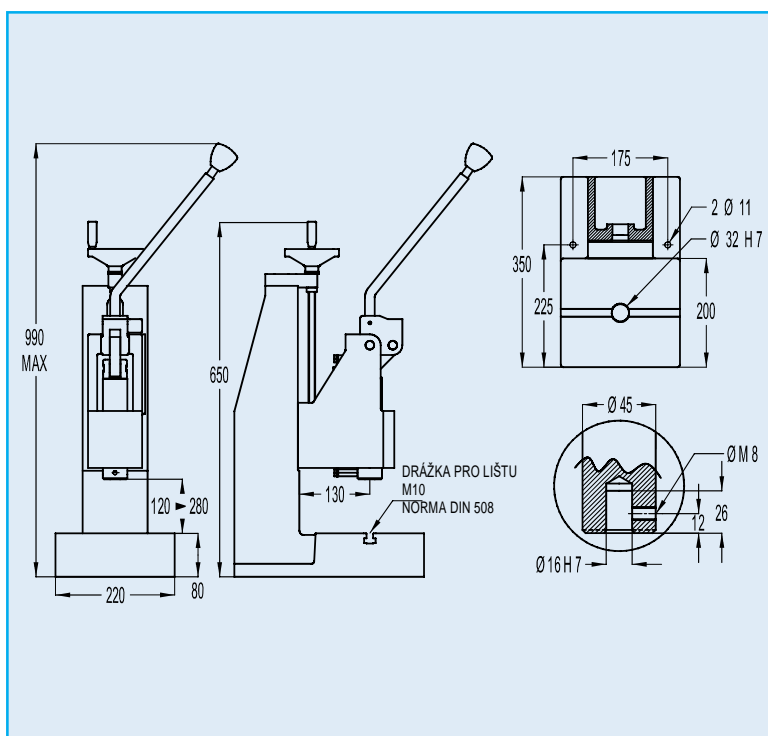
Maximální výkon je dosažen na konci zdvihu v závislosti na síle působící na páku.

Často se používají k montážním pracím, řezání tenkých výrobků, drobným ohýbacím pracím, různým lisovacím operacím atd.



#### Technické specifikace:

	20HR
Výkon (kg)	2000
Pracovní zdvih (mm)	60
Nastavitelná světlá výška (mm)	120 ▶ 280
Vyložení (mm)	130
Vrtání beranu (mm)	16H7 x 26
Vrtání stolu	32H7
Pracovní stůl (mm)	220 x 200
Maximální úhel rotace páky	90°
Hmotnost (kg)	65



# NÁVOD K POUŽITÍ

## LISU 20HR

20HR

### > ROZBALENÍ / INSTALACE:

Vyjměte lis z obalu. Před připevněním lisu k pracovnímu stolu pomocí otvorů (*obr. 1*) určených k tomuto účelu zkontrolujte, zda jsou jednotlivé komponenty v dobrém stavu. Očistěte ochrannou vrstvu proti rzi na obráběných dílech jemným odmašťovacím prostředkem.

### > NASTAVENÍ A POUŽITÍ:

#### • Volná výška:

Povolte 2 šrouby M14 (*obr. 2*)

K nastavení polohy hlavy použijte otočné kolečko (*obr. 3*).

Zajistěte ji na místě utažením dvou šroubů M14 na desce (*obr. 2*)

Chcete-li využít maximální výkon, nastavte světlou výšku co nejbližší spodní úvrati (páka v dolní poloze).

#### • Nastavení vašich přípravků a nástrojů:

Připevněte spodní část náradí k pracovnímu stolu. (Jako volitelné příslušenství dodáváme kameny M10, které zapadají do drážky (*obr. 4*) a usnadňují upnutí nástroje)

Upevněte horní část nástroje do otvoru Ø16H7 beranu a zajistěte ho šroubem M8 (*obr. 5*)

#### • Nastavení spodní úvrati:

Nastavte požadovaný zdvih nastavením polohy šroubu M8 (*obr. 6*)

Je-li vaše zařízení vybaveno systémem jemného nastavení spodní úvrati (dodává se jako volitelné příslušenství), použijte jej k dosažení větší přesnosti nastavení (jeden dílek = 0,02 mm).

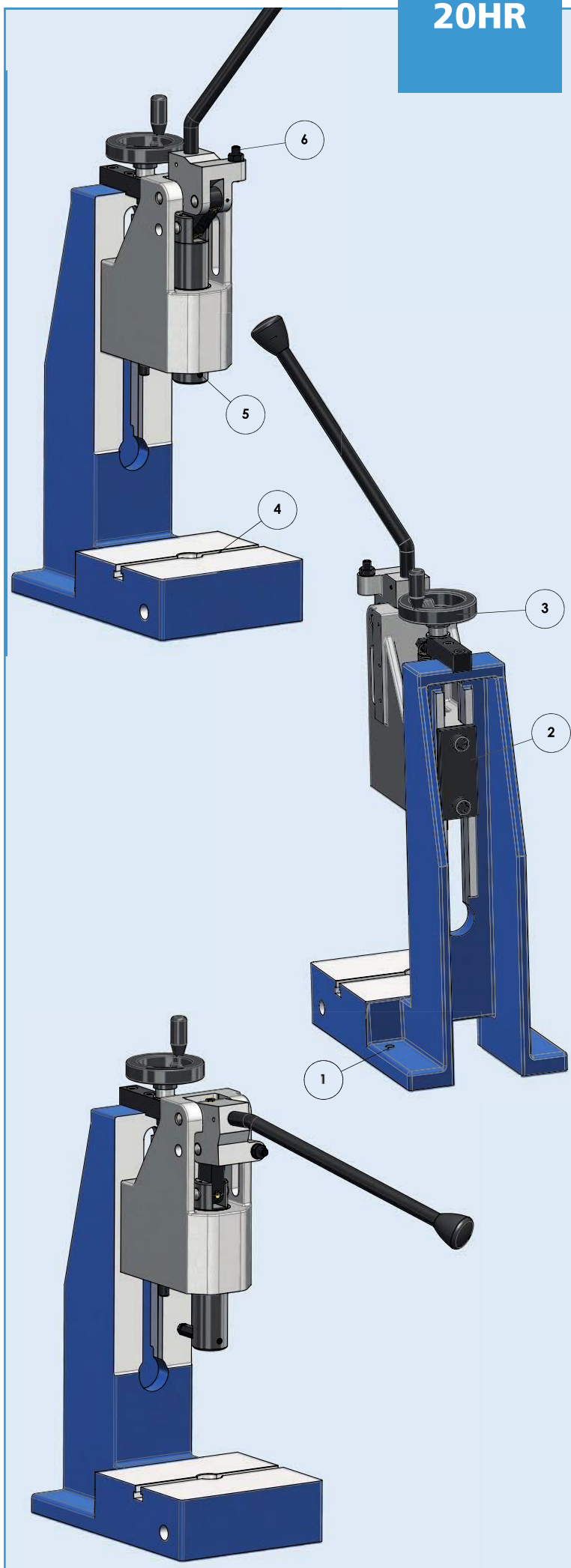
#### • Zdvih 30 mm:

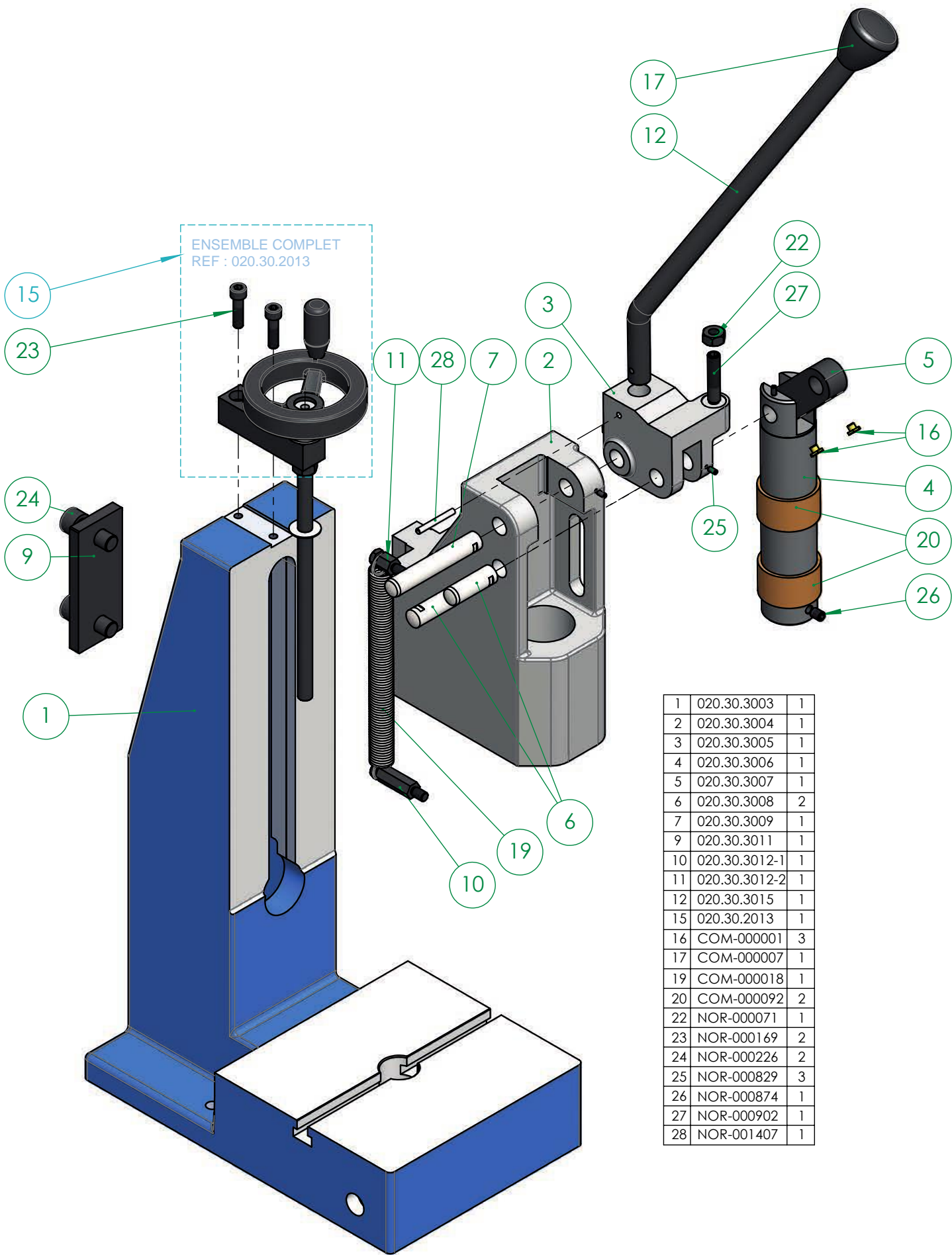
Povolte šroub M4 (*obr. 8*) a vyjměte kloubový čep (*obr. 9*)

Posuňte ovládací tyč na kolenním kloubu posunutím čepu kloubu nahoru do 2. vývrtu. Zajistěte polohu utažením šroubu (*obr. 8*)

### > PÉČE / ÚDRŽBA:

Váš lis je mimořádně robustní a nenáročný na údržbu. Pro zajištění dlouhodobé životnosti stačí pohyblivé části dvakrát ročně promazat jemným olejem a udržovat je v čistotě.





1	020.30.3003	1
2	020.30.3004	1
3	020.30.3005	1
4	020.30.3006	1
5	020.30.3007	1
6	020.30.3008	2
7	020.30.3009	1
9	020.30.3011	1
10	020.30.3012-1	1
11	020.30.3012-2	1
12	020.30.3015	1
15	020.30.2013	1
16	COM-000001	3
17	COM-000007	1
19	COM-000018	1
20	COM-000092	2
22	NOR-000071	1
23	NOR-000169	2
24	NOR-000226	2
25	NOR-000829	3
26	NOR-000874	1
27	NOR-000902	1
28	NOR-001407	1



## 2HR

200 kg

0 ▶ 50 mm

54 ▶ 200 mm

8 kg



## 3HR

400 kg

0 ▶ 80 mm

35 ▶ 270 mm

17 kg



## 4HR

600 kg

0 ▶ 100 mm

46 ▶ 280 mm

25 kg



## 4HR-LP

600 kg

0 ▶ 100 mm

30 ▶ 400 mm

40 kg



## 4HR C-Max

600 kg

0 ▶ 100 mm

95 ▶ 305 mm

95 kg



## 5HR

500 kg

50 mm

42 ▶ 185 mm

9 kg



## 7HR

700 kg

40 mm

35 ▶ 260 mm

25 kg



## 7HR C-Max

700 kg

40 mm

80 ▶ 270 mm

95 kg



## 15HR

1500 kg

30 / 60 mm

60 ▶ 250 mm

32 kg



## 15HR-LP

1500 kg

30 / 60 mm

220 ▶ 280 mm

55 kg



## 20HR

2000 kg

60 mm

120 ▶ 280 mm

65 kg



## 20HR-LP

2000 kg

60 mm

230 ▶ 290 mm

70 kg

